



mydent²⁴



КАТАЛОГ
ЭНДОДОНТИЧЕСКИХ
ИНСТРУМЕНТОВ

ЭКСКЛЮЗИВНО ДЛЯ MYDENT24

RAMO MEDICAL — инновации в эндодонтии, которым доверяют профессионалы по всему миру



RAMO MEDICAL — это международный производитель медицинских изделий, специализирующийся на разработке и производстве высокотехнологических решений для эндодонтии. Благодаря глубокой экспертизе в стоматологической отрасли и более чем десятилетнему опыту, компания зарекомендовала себя как надежный партнёр для стоматологов, ставящий во главу угла качество, точность и эффективность лечения.

Технологическое лидерство и инновации

RAMO MEDICAL не просто следует за трендами — компания задаёт их.

Одним из ярчайших примеров технологического прорыва стала запатентованная разработка RAINBOW ONE — инновационный инструмент для обработки корневых каналов, получивший высокую оценку в мировом эндодонтическом научном сообществе. Этот продукт стал символом сочетания передовой инженерии, клинической эффективности и интуитивного дизайна.

Эффективная очистка и формирование каналов — с использованием высокоточных никель-титановых инструментов, обеспечивающих минимальное травмирование тканей и максимальную точность.

Каждое изделие проходит многоуровневый контроль качества и разрабатывается с учётом реальных клинических потребностей, что делает инструменты RAMO MEDICAL предсказуемыми, безопасными и удобными в использовании.

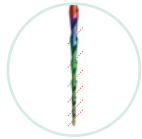


Почему выбирают RAMO MEDICAL?

- Научно обоснованное качество
- Глобальное присутствие и локальная поддержка
- Фокус на клиницисте
- Высокая технологичность и патентная защита
- Комплексный подход

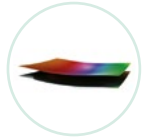


RCS Rainbow One – первый в мире эндодонтический файл с алмазоподобным покрытием (DLC). Новый стандарт прочности, эффективности и контроля.



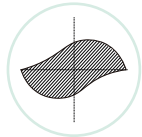
Конструкция резьбы

От кончика к хвостовику файла шаг резьбы увеличивается. Благодаря переменному шагу и глубоким желобкам режущей грани, файл эффективнее выводит дентинные опилки и менее склонен к самопроизвольному вкручиванию в канал.



DLC покрытие поверхности

Первое в мире алмазоподобное покрытие, улучшающее качество обработки поверхности, повышающее твёрдость и химическую стойкость. Всё это улучшает устойчивость инструмента к разрушению.



S-образное поперечное сечение

Скорость вращения: 400 об/мин
Торк (крутящий момент): 2.0 Н·см

- Гибкость
- Передовая технология полировки повышает устойчивость к циклической усталости на 30%
- Повышенное сопротивление кручению и прочность на изгиб

Комплектация

ассортиментный набор

моноразмерный набор



Автоклавируемый бокс

Длина 21 мм | Моноразмерный набор, 4 шт.

Артикул	Размер по ISO	Конусность
C01 0101 C04020 21	20	04
C01 0101 C04025 21	25	04
C01 0101 C04030 21	30	04
C01 0101 C04035 21	35	04
C01 0101 C04040 21	40	04
C01 0101 C06020 21	20	06
C01 0101 C06025 21	25	06
C01 0101 C06030 21	30	06
C01 0101 C06035 21	35	06
C01 0101 C06040 21	40	06

Длина 25 мм | Моноразмерный набор, 4 шт.

Артикул	Размер по ISO	Конусность
C01 0101 C04020 25	20	04
C01 0101 C04025 25	25	04
C01 0101 C04030 25	30	04
C01 0101 C04035 25	35	04
C01 0101 C04040 25	40	04
C01 0101 C06020 25	20	06
C01 0101 C06025 25	25	06
C01 0101 C06030 25	30	06
C01 0101 C06035 25	35	06
C01 0101 C06040 25	40	06

Длина 31 мм | Моноразмерный набор, 4 шт.

Артикул	Размер по ISO	Конусность
C01 0101 C04020 31	20	04
C01 0101 C04025 31	25	04
C01 0101 C04030 31	30	04
C01 0101 C04035 31	35	04
C01 0101 C04040 31	40	04
C01 0101 C06020 31	20	06
C01 0101 C06025 31	25	06
C01 0101 C06030 31	30	06
C01 0101 C06035 31	35	06
C01 0101 C06040 31	40	06

Ассортиментные наборы, 4 шт.

C01 0101 C00008 25-21

17/08 (19 мм) – расширитель устья канала Silver Orifice Opener	x1
20/04	x1
25/04	x1
25/06	x1

C01 0101 C04000 21-01

17/08 (19 мм) – расширитель устья канала Silver Orifice Opener	x1
20/04	x1
25/04	x1
30/04	x1

Ассортиментные наборы, 4 шт.

C01 0101 C00008 25-25

17/08 (19 мм) – расширитель устья канала Silver Orifice Opener	x1
20/04	x1
25/04	x1
25/06	x1

C01 0101 C04000 25-07

17/08 (19 мм) – расширитель устья канала Silver Orifice Opener	x1
20/04	x1
25/04	x1
30/04	x1

Ассортиментные наборы, 4 шт.

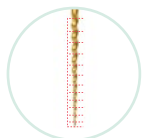
C01 0101 C00008 25-31

17/08 (19 мм) – расширитель устья канала Silver Orifice Opener	x1
20/04	x1
25/04	x1
25/06	x1

C01 0101 C04000 31-01

17/08 (19 мм) – расширитель устья канала Silver Orifice Opener	x1
20/04	x1
25/04	x1
30/04	x1

RCS Gold – универсальная ротационная система для безопасного и эффективного формирования корневых каналов. Идеальное сочетание гибкости, контроля и надёжности.



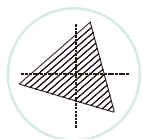
Конструкция резьбы

Благодаря переменному шагу и глубоким желобкам режущей грани, файл эффективнее выводит дентинные опилки и менее склонен к самопроизвольному вкручиванию в канал.



Нережущий кончик

Позволяет избежать таких осложнений, как формирование ступенек и перфораций во время препарирования.



Треугольное поперечное сечение

Скорость вращения: 350 об/мин
Торк (крутящий момент): 2.0 Н·см

- Исключительная гибкость
- Универсальная и простая в использовании система
- Подходит для лечения всех типов корневых каналов

Комплектация

ассортиментный набор

моноразмерный набор



Автоклавируемый бокс

Длина 21 мм | Моноразмерный набор, 6 шт.

Артикул	Размер по ISO	Конусность
G01 0101 C04020 21	20	04
G01 0101 C04025 21	25	04
G01 0101 C04030 21	30	04
G01 0101 C04035 21	35	04
G01 0101 C05018 21	18	05
G01 0101 C06020 21	20	06
G01 0101 C06025 21	25	06
G01 0101 C06030 21	30	06
G01 0101 C06035 21	35	06

Ассортиментные наборы, 6 шт.

G01 0101 C00020 21		
17/08 – расширитель устья канала	x1	
19/02 – пат-файл	x1	
20/04	x1	
25/04	x1	
30/04	x1	
35/04	x1	

G01 0101 C00020 21-1		
17/08 – расширитель устья канала	x1	
20/04	x1	
25/04	x1	
25/06	x1	
30/06	x1	
35/06	x1	

Длина 25 мм | Моноразмерный набор, 6 шт.

Артикул	Размер по ISO	Конусность
G01 0101 C04020 25	20	04
G01 0101 C04025 25	25	04
G01 0101 C04030 25	30	04
G01 0101 C04035 25	35	04
G01 0101 C05018 25	18	05
G01 0101 C06020 25	20	06
G01 0101 C06025 25	25	06
G01 0101 C06030 25	30	06
G01 0101 C06035 25	35	06

Ассортиментные наборы, 6 шт.

G01 0101 C00020 25		
17/08 – расширитель устья канала	x1	
19/02 – пат-файл	x1	
20/04	x1	
25/04	x1	
30/04	x1	
35/04	x1	

G01 0101 C00020 25-1		
17/08 – расширитель устья канала	x1	
20/04	x1	
25/04	x1	
25/06	x1	
30/06	x1	
35/06	x1	

Длина 31 мм | Моноразмерный набор, 6 шт.

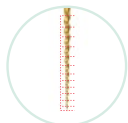
Артикул	Размер по ISO	Конусность
G01 0101 C04020 31	20	04
G01 0101 C04025 31	25	04
G01 0101 C04030 31	30	04
G01 0101 C04035 31	35	04
G01 0101 C05018 31	18	05
G01 0101 C06020 31	20	06
G01 0101 C06025 31	25	06
G01 0101 C06030 31	30	06
G01 0101 C06035 31	35	06

Ассортиментные наборы, 6 шт.

G01 0101 C00020 31		
17/08 – расширитель устья канала	x1	
19/02 – пат-файл	x1	
20/04	x1	
25/04	x1	
30/04	x1	
35/04	x1	

G01 0101 C00020 31-1		
17/08 – расширитель устья канала	x1	
20/04	x1	
25/04	x1	
25/06	x1	
30/06	x1	
35/06	x1	

RCS Gold LT – ротационная система с **широким диапазоном конусностей** для эффективного и щадящего формирования корневых каналов.



Конструкция резьбы

Благодаря переменному шагу и глубоким желобкам режущей грани, файл эффективнее выводит дентинные опилки и менее склонен к самопроизвольному вкручиванию в канал.



Нережущий кончик

Позволяет избежать таких осложнений, как формирование ступенек и перфораций во время препарирования.



Сплав и обработка

Благодаря использованию никель-титанового сплава и специальной термической обработки, файл достигает идеального сочетания гибкости и регулируемой жесткости.



Треугольное поперечное сечение

Скорость вращения: 350 об/мин
Торк (крутящий момент): 2.0 Н·см



Комплектация

ассортиментный набор

моноразмерный набор



Автоклавируемый бокс

- Система с широким диапазоном конусностей
- SX, S1, S2 используются для формирования, имеют хорошую режущую способность
- F1, F2, F3 используются для завершающей обработки и отличаются исключительной гибкостью, что позволяет сохранять больше дентина.

Размерность



Длина 19 мм | Моноразмерный набор, 6 шт.

Артикул	Модель	Размер	Конусность
G14 0101 V02018 21	● S1	18	02

Длина 21 мм | Моноразмерный набор, 6 шт.

Артикул	Модель	Размер	Конусность
G14 0101 V02018 21	● S1	18	02
G14 0101 V04020 21	○ S2	20	04
G14 0101 V07020 21	● F1	20	07
G14 0101 V08025 21	● F2	25	08
G14 0101 V09030 21	● F3	30	09

Ассортиментный набор, 6 шт.

G14 0101 V00000 21	
SX 16/04 (19 мм)	x1
S1 18/02	x1
S2 20/04	x1
F1 20/07	x1
F2 25/08	x1
F3 30/09	x1

Длина 25 мм | Моноразмерный набор, 6 шт.

Артикул	Модель	Размер	Конусность
G14 0101 V02018 25	● S1	18	02
G14 0101 V04020 25	○ S2	20	04
G14 0101 V07020 25	● F1	20	07
G14 0101 V08025 25	● F2	25	08
G14 0101 V09030 25	● F3	30	09

Ассортиментный набор, 6 шт.

G14 0101 V00000 25	
SX 16/04 (19 мм)	x1
S1 18/02	x1
S2 20/04	x1
F1 20/07	x1
F2 25/08	x1
F3 30/09	x1

Длина 31 мм | Моноразмерный набор, 6 шт.

Артикул	Модель	Размер	Конусность
G14 0101 V02018 31	● S1	18	02
G14 0101 V04020 31	○ S2	20	04
G14 0101 V07020 31	● F1	20	07
G14 0101 V08025 31	● F2	25	08
G14 0101 V09030 31	● F3	30	09

Ассортиментный набор, 6 шт.

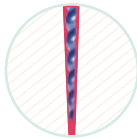
G14 0101 V00000 31	
SX 16/04 (19 мм)	x1
S1 18/02	x1
S2 20/04	x1
F1 20/07	x1
F2 25/08	x1
F3 30/09	x1

RCS Blue – ротационная система с технологией Blue Wire для надёжной и эффективной обработки корневых каналов. Контролируемая память, высокая устойчивость и предсказуемый результат.



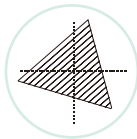
Оксид титана

Слой оксида титана компенсирует потерю твердости, возникающую при обработке сплава SM (Control Memory), повышая эффективность резания и сопротивление циклической усталости.



Нережущий кончик

Позволяет избежать таких осложнений, как формирование ступенек и перфораций во время препарирования.



Треугольное поперечное сечение

Скорость вращения: 350 об/мин
Торк (крутящий момент): 2.0 Н·см

- Контроль памяти
- Идеальное сочетание устойчивости к циклической усталости и эффективности резания

Комплектация

ассортиментный набор

моноразмерный набор



Автоклавируемый бокс

Длина 21 мм | Моноразмерный набор, 4 шт.

Артикул	Размер по ISO	Конусность
B01 0101 C04020 21	20	04
B01 0101 C04025 21	25	04
B01 0101 C04030 21	30	04
B01 0101 C04035 21	35	04
B01 0101 C04040 21	40	04
B01 0101 C05018 21	18	05
B01 0101 C06020 21	20	06
B01 0101 C06025 21	25	06
B01 0101 C06030 21	30	06
B01 0101 C06035 21	35	06
B01 0101 C06040 21	40	06

Ассортиментные наборы, 4 шт.

B01 0101 C00011 21-1		
17/08 (19 мм) - расширитель устья канала		x1
20/04		x1
25/04		x1
30/04		x1

B01 0101 C00011 21-2		
17/08 (19 мм) - расширитель устья канала		x1
18/05		x1
25/06		x1
35/04		x1

Длина 25 мм | Моноразмерный набор, 4 шт.

Артикул	Размер по ISO	Конусность
B01 0101 C04020 25	20	04
B01 0101 C04025 25	25	04
B01 0101 C04030 25	30	04
B01 0101 C04035 25	35	04
B01 0101 C04040 25	40	04
B01 0101 C05018 25	18	05
B01 0101 C06020 25	20	06
B01 0101 C06025 25	25	06
B01 0101 C06030 25	30	06
B01 0101 C06035 25	35	06
B01 0101 C06040 25	40	06

Ассортиментные наборы, 4 шт.

B01 0101 C00011 25-1		
17/08 (19 мм) - расширитель устья канала		x1
20/04		x1
25/04		x1
30/04		x1

B01 0101 C00011 25-2		
17/08 (19 мм) - расширитель устья канала		x1
18/05		x1
25/06		x1
35/04		x1

Длина 31 мм | Моноразмерный набор, 4 шт.

Артикул	Размер по ISO	Конусность
B01 0101 C04020 31	20	04
B01 0101 C04025 31	25	04
B01 0101 C04030 31	30	04
B01 0101 C04035 31	35	04
B01 0101 C04040 31	40	04
B01 0101 C05018 31	18	05
B01 0101 C06020 31	20	06
B01 0101 C06025 31	25	06
B01 0101 C06030 31	30	06
B01 0101 C06035 31	35	06
B01 0101 C06040 31	40	06

Ассортиментные наборы, 4 шт.

B01 0101 C00011 31-1		
17/08 (19 мм) - расширитель устья канала		x1
20/04		x1
25/04		x1
30/04		x1

B01 0101 C00011 31-2		
17/08 (19 мм) - расширитель устья канала		x1
18/05		x1
25/06		x1
35/04		x1

RCS Blue T — машинный файл с **реципрокным** движением для безопасной и эффективной обработки корневых каналов.



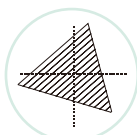
Конструкция резьбы

Благодаря переменному шагу и глубоким желобкам режущей грани, файл эффективнее выводит дентинные опилки и менее склонен к самопроизвольному вкручиванию в канал.



Реципрокное движение

Направление вращения непрерывно меняется в процессе обработки; нагрузка распределяется равномерно, что снижает риск поломки инструмента и предотвращает его вкручивание в канал.



Треугольное поперечное сечение

Скорость вращения: 350 об/мин
Торк (крутящий момент): 2.0 Н·см

- Контроль памяти
- Реципрокное движение CCW150/CW30
- Постоянная конусность, большая стабильность
- Углы резания и улучшенное качество сырья обеспечивают высокую эффективность и скорость резки

Комплектация

ассортиментный набор

моноразмерный набор



Автоклавируемый бокс

Длина 21 мм | Моноразмерный набор, 3 шт.

Артикул	Размер по ISO	Конусность
B12 0102 C04020 21	20	04
B12 0102 C04025 21	25	04
B12 0102 C04030 21	30	04
B12 0102 C04035 21	35	04
B12 0102 C04040 21	40	04
B12 0102 C06020 21	20	06
B12 0102 C06025 21	25	06
B12 0102 C06030 21	30	06
B12 0102 C06035 21	35	06
B12 0102 C06040 21	40	06

Ассортиментный набор, 3 шт.

B12 0102 C00000 21		
20/06		x1
25/06		x1
40/06		x1

Ассортиментный набор, 6 шт.

B12 0102 C00001 21		
20/06		x2
25/06		x2
40/06		x2

Длина 25 мм | Моноразмерный набор, 3 шт.

Артикул	Размер по ISO	Конусность
B12 0102 C04020 25	20	04
B12 0102 C04025 25	25	04
B12 0102 C04030 25	30	04
B12 0102 C04035 25	35	04
B12 0102 C04040 25	40	04
B12 0102 C06020 25	20	06
B12 0102 C06025 25	25	06
B12 0102 C06030 25	30	06
B12 0102 C06035 25	35	06
B12 0102 C06040 25	40	06

Ассортиментный набор, 3 шт.

B12 0102 C00000 25		
20/06		x1
25/06		x1
40/06		x1

Ассортиментный набор, 6 шт.

B12 0102 C00001 25		
20/06		x2
25/06		x2
40/06		x2

Длина 31 мм | Моноразмерный набор, 3 шт.

Артикул	Размер по ISO	Конусность
B12 0102 C04020 31	20	04
B12 0102 C04025 31	25	04
B12 0102 C04030 31	30	04
B12 0102 C04035 31	35	04
B12 0102 C04040 31	40	04
B12 0102 C06020 31	20	06
B12 0102 C06025 31	25	06
B12 0102 C06030 31	30	06
B12 0102 C06035 31	35	06
B12 0102 C06040 31	40	06

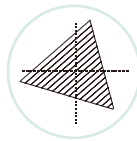
Ассортиментный набор, 3 шт.

B12 0102 C00000 31		
20/06		x1
25/06		x1
40/06		x1

Ассортиментный набор, 6 шт.

B12 0102 C00001 31		
20/06		x2
25/06		x2
40/06		x2

RCS Silver – универсальный ротационный файл для безопасной обработки корневых каналов. Традиционная геометрия, современные технологии.



Треугольное поперечное сечение

Скорость вращения: 350 об/мин
Торк (крутящий момент): 2.0 Н·см



- Треугольное поперечное сечение обеспечивает лучшую адаптацию к корневому каналу
- Широкий выбор моделей

Комплектация

ассортиментный набор



моноразмерный набор



Длина 21 мм | Моноразмерный набор, 6 шт.

Артикул	Размер	Конусность	Артикул	Размер	Конусность
S01 0101 C04010 21	10	04	S01 0101 C04050 21	50	04
S01 0101 C04015 21	15	04	S01 0101 C04055 21	55	04
S01 0101 C04017 21	17	04	S01 0101 C05018 21	18	05
S01 0101 C04020 21	20	04	S01 0101 C06010 21	10	06
S01 0101 C04025 21	25	04	S01 0101 C06015 21	15	06
S01 0101 C04030 21	30	04	S01 0101 C06020 21	20	06
S01 0101 C04035 21	35	04	S01 0101 C06025 21	25	06
S01 0101 C04040 21	40	04	S01 0101 C06030 21	30	06
S01 0101 C04045 21	45	04	S01 0101 C06035 21	35	06

Ассортиментные наборы, 6 шт.

S01 0101 C04002 21			S01 0101 C04002 21		
17/08 (19 мм) – расширитель устья канала	x1		17/08 (19 мм) – расширитель устья канала	x1	
16/02 – пат-файл	x1		15/03 – пат-файл	x1	
20/04	x1		20/04	x1	
25/04	x1		25/04	x1	
25/06	x1		30/04	x1	
30/04	x1		35/04	x1	

Ассортиментные наборы, 6 шт.

Длина 25 мм | Моноразмерный набор, 6 шт.

Артикул	Размер	Конусность	Артикул	Размер	Конусность
S01 0101 C04010 25	10	04	S01 0101 C04050 25	50	04
S01 0101 C04015 25	15	04	S01 0101 C04055 25	55	04
S01 0101 C04017 25	17	04	S01 0101 C05018 25	18	05
S01 0101 C04020 25	20	04	S01 0101 C06010 25	10	06
S01 0101 C04025 25	25	04	S01 0101 C06015 25	15	06
S01 0101 C04030 25	30	04	S01 0101 C06020 25	20	06
S01 0101 C04035 25	35	04	S01 0101 C06025 25	25	06
S01 0101 C04040 25	40	04	S01 0101 C06030 25	30	06
S01 0101 C04045 25	45	04	S01 0101 C06035 25	35	06

Ассортиментные наборы, 6 шт.

S01 0101 C04004 25			S01 0101 C04003 25		
17/08 (19 мм) – расширитель устья канала	x1		17/08 (19 мм) – расширитель устья канала	x1	
16/02 – пат-файл	x1		15/03 – пат-файл	x1	
20/04	x1		20/04	x1	
25/04	x1		25/04	x1	
25/06	x1		30/04	x1	
30/04	x1		35/04	x1	

Ассортиментные наборы, 6 шт.

Длина 31 мм | Моноразмерный набор, 6 шт.

Артикул	Размер	Конусность	Артикул	Размер	Конусность
S01 0101 C04010 31	10	04	S01 0101 C04050 31	50	04
S01 0101 C04015 31	15	04	S01 0101 C04055 31	55	04
S01 0101 C04017 31	17	04	S01 0101 C05018 31	18	05
S01 0101 C04020 31	20	04	S01 0101 C06010 31	10	06
S01 0101 C04025 31	25	04	S01 0101 C06015 31	15	06
S01 0101 C04030 31	30	04	S01 0101 C06020 31	20	06
S01 0101 C04035 31	35	04	S01 0101 C06025 31	25	06
S01 0101 C04040 31	40	04	S01 0101 C06030 31	30	06
S01 0101 C04045 31	45	04	S01 0101 C06035 31	35	06

Ассортиментные наборы, 6 шт.

S01 0101 C04004 31			S01 0101 C04003 31		
17/08 (19 мм) – расширитель устья канала	x1		17/08 (19 мм) – расширитель устья канала	x1	
16/02 – пат-файл	x1		15/03 – пат-файл	x1	
20/04	x1		20/04	x1	
25/04	x1		25/04	x1	
25/06	x1		30/04	x1	
30/04	x1		35/04	x1	

Ассортиментные наборы, 6 шт.

RCS Silver G Path – ротационный **пат-файл** последнего поколения для создания «ковровой дорожки».

«Ковровая дорожка» (Glide Path) – это создание гладкого и воспроизводимого пути, который позволяет безопасно провести основные эндофайлы через корневой канал.

Меньше времени на создание «ковровой дорожки»

Файл G Path создает «ковровую дорожку», которая точно соответствует анатомии корневого канала. Это позволяет стоматологу эндодонтисту работать быстрее, чем при использовании ручных инструментов или других ротационных систем.

Сплав M-Wire

Файлы G Path, изготовленные из нового никель-титанового (NiTi) сплава (M-Wire), демонстрируют повышенную устойчивость к циклической усталости и улучшенные механические свойства по сравнению с инструментами из традиционного NiTi-сплава.

Адаптация к анатомии

Файлы G Path лучше адаптируются к анатомии корневого канала, чем ручные инструменты для создания «ковровой дорожки».

Квадратное поперечное сечение

Скорость вращения: 350 об/мин
Торк (крутящий момент): 1.5 Н·см

нережущий кончик

Комплектация

ассортиментный набор

моноразмерный набор



Автоклавируемый бокс

- Подходит для изогнутых каналов
- Более гибкий чем ручные К-файлы
- Обработка быстрее чем ручным К-файлом

Длина 21 мм | Моноразмерный набор, 6 шт.

Артикул	Размер по ISO	Конусность
S04 0101 C02013 21	● 13	02
S04 0101 C02016 21	○ 16	02
S04 0101 C03013 21	● 13	03
S04 0101 C03015 21	○ 15	03
S04 0101 C03016 21	○ 16	03

Длина 25 мм | Моноразмерный набор, 6 шт.

Артикул	Размер по ISO	Конусность
S04 0101 C02013 25	● 13	02
S04 0101 C02016 25	○ 16	02
S04 0101 C02019 25	● 19	02
S04 0101 C03013 25	● 13	03
S04 0101 C03015 25	○ 15	03
S04 0101 C03016 25	○ 16	03

Ассортиментный набор, 6 шт.

S04 0101 C00000 25		
13/02		x2
16/02		x2
19/02		x2

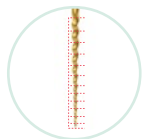
Длина 31 мм | Моноразмерный набор, 6 шт.

Артикул	Размер по ISO	Конусность
S04 0101 C02013 31	● 13	02
S04 0101 C02016 31	○ 16	02
S04 0101 C02019 31	● 19	02
S04 0101 C03013 31	● 13	03
S04 0101 C03015 31	○ 15	03
S04 0101 C03016 31	○ 16	03

Ассортиментный набор, 6 шт.

S04 0101 C00000 31		
13/02		x2
16/02		x2
19/02		x2

По сравнению с традиционным поперечным сечением, ромбовидное сечение **RCS Silver Retreatment** увеличивает площадь контакта между гранью инструмента и пломбировочным материалом. В сочетании со сплавом M-Wire такая конструкция повышает эффективность резания, позволяет быстро проникать в гуттаперчу и удалять остатки старой пломбы



Конструкция резьбы

Переменный шаг облегчает процесс резания на разных участках корневого канала.

Большой шаг способствует удалению старого пломбировочного материала и улучшает первоначальное проникновение.

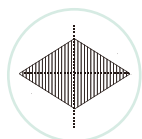
Малый шаг эффективно очищает узкие области, при этом меньше опилок проталкивается наружу в периапикальные ткани. Изменение шага способствует выведению дентинного детрита в коронарном направлении (вверх), снижая риск закупорки корневого канала.



Прогрессивный угол спирали

Меньший угол спирали в коронковой части (у основания) повышает стабильность резания и предотвращает проскальзывание инструмента.

Большой угол спирали в области апекса (верхушки) улучшает «захватывающую» способность грани и позволяет эффективно удалять остатки пломбировочного материала.



Ромбовидное поперечное сечение

Ромбовидное поперечное сечение с положительным углом резания повышает эффективность удаления гуттаперчи.

Скорость вращения: 350 об/мин | Торк (крутящий момент): 2.0 Н·см

Размерность



Уникальный тип кончика: пять размеров для любых задач при перелечивании



Модель 30/09 имеет активный (режущий) кончик, который облегчает первоначальное проникновение в материал, что помогает эффективнее удалять гуттаперчевые штифты.



Модели 20/07 и 25/08 имеют конструкцию с нережущим (пассивным) кончиком. Это снижает риск апикальной перфорации и позволяет максимально точно следовать исходной анатомии корневого канала.

Длина 21 мм | Моноразмерный набор, 3/6 шт.

Артикул	Размер по ISO	Конусность	Длина, мм
S05 0101 V07020 22	20	07	22
S05 0101 V08025 18	25	08	18
S05 0101 V09030 16	30	09	16

Ассортиментный набор, 3 шт.

S05 0101 V00000 00	
20/07	x1
25/08	x1
30/09	x1

Ассортиментный набор, 6 шт.

S05 0101 V00000 02	
20/06	x2
25/06	x2
40/06	x2

Комплектация

ассортиментный набор

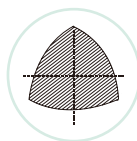
моноразмерный набор



Автоклавируемый бокс



RCS Silver Deciduous – ротационный файл для обработки корневых каналов молочных зубов.



Поперечное сечение «треугольник Рёло»

Скорость вращения: 350 об/мин
Торк (крутящий момент): 2.0 Н·см

- Очень гибкий
- Укороченная конструкция лучше подходит для лечения детей (удобнее в условиях ограниченного открывания рта и при работе с молочными зубами)
- Повышенная эффективность резания и устойчивость к циклической усталости

Моноразмерный набор, 4 шт.

Артикул	Размер	Конусность
S07 0101 C04020 16	20	04
S07 0101 C04025 16	25	04
S07 0101 C04030 16	30	04
S07 0101 C06020 16	20	06
S07 0101 C06025 16	25	06
S07 0101 C06030 16	30	06
S07 0101 C06035 16	35	06

Ассортиментные наборы, 4 шт.

S07 0101 C04002 16		
17/08 (10 мм) – расширитель устья канала	x1	
20/04	x1	
25/04	x1	
30/04	x1	
S07 0101 C06002 16		
17/08 (10 мм) – расширитель устья канала	x1	
20/06	x1	
25/06	x1	
30/06	x1	

Комплектация

ассортиментный набор

моноразмерный набор



Автоклавируемый бокс

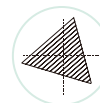


Длина 10 мм | Моноразмерный набор, 6 шт.

Артикул	Размер	Конусность
S08 0101 C08017 10	17	08

Длина 19 мм | Моноразмерный набор, 6 шт.

Артикул	Размер	Конусность
S08 0101 C08017 19	17	08
S08 0101 C08030 19	30	08
S08 0101 C12017 19	17	12



Треугольное поперечное сечение

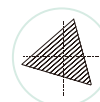
Скорость вращения: 350 об/мин
Торк (крутящий момент): 2.0 Н·см

RCS GOLD ORIFICE OPENER



Длина 19 мм | Моноразмерный набор, 6 шт.

Артикул	Размер	Конусность
G08 0101 C08017 19	17	08
G08 0101 C08030 19	30	08
G08 0101 C12017 19	17	12



Треугольное поперечное сечение

Скорость вращения: 350 об/мин
Торк (крутящий момент): 2.0 Н·см

RCS BLUE ORIFICE OPENER



Длина 10 мм | Моноразмерный набор, 4 шт.

Артикул	Размер	Конусность
B08 0101 C08017 10	17	08

Длина 19 мм | Моноразмерный набор, 4 шт.

Артикул	Размер	Конусность
B08 0101 C08017 19	17	08
B08 0101 C08030 19	30	08
B08 0101 C12017 19	17	12

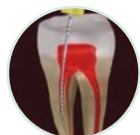


Треугольное поперечное сечение

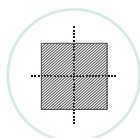
Скорость вращения: 350 об/мин
Торк (крутящий момент): 2.0 Н·см



С предварительно установленными силиконовыми «стопперами»

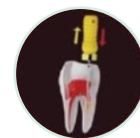


Для расширения корневого канала и создания гладких и ровных стенок корневого канала путём шлифования и полировки

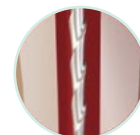


Квадратное поперечное сечение

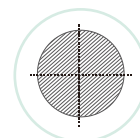
- Простой
- Безопасный
- Эффективный



Используется для расширения корневого канала и придания гладкости и ровной поверхности его стенкам



Обладает высокой режущей способностью и эффективностью



Круглое поперечное сечение

- Высококачественная нержавеющая сталь
- Удобная ручка, четкая текстура изделия
- Прочная цельная конструкция

Меры предосторожности:

- (1) Поскольку лезвие очень острое, не тяните его постоянно в одном направлении. По возможности не используйте в сильно изогнутых каналах.
- (2) Выполняйте движения вверх-вниз для резки, стараясь не вращать инструмент.

Длина 21/25/28/31 мм | Конусность 02 | Моноразмерный набор, 6 шт.

Артикул Последние две цифры артикула зависят от выбранной длины файла	Размер
SK 0203 C02006 (21/25/28/31)	06
SK 0203 C02008 (21/25/28/31)	08
SK 0203 C02010 (21/25/28/31)	10
SK 0203 C02015 (21/25/28/31)	15
SK 0203 C02020 (21/25/28/31)	20
SK 0203 C02025 (21/25/28/31)	25
SK 0203 C02030 (21/25/28/31)	30
SK 0203 C02035 (21/25/28/31)	35

Ассортиментные наборы, 6 шт.

SK 0203 C02001 (21/25/28/31)
Последние две цифры артикула зависят от выбранной длины файла
Длина 21/25/28/31 мм
#015, #020, #025, #030, #035, #040

Артикул Последние две цифры артикула зависят от выбранной длины файла	Размер
SK 0203 C02040 (21/25/28/31)	40
SK 0203 C02045 (21/25/28/31)	45
SK 0203 C02050 (21/25/28/31)	50
SK 0203 C02055 (21/25/28/31)	55
SK 0203 C02060 (21/25/28/31)	60
SK 0203 C02070 (21/25/28/31)	70
SK 0203 C02080 (21/25/28/31)	80

Ассортиментные наборы, 6 шт.

SK 0203 C02002 (21/25/28/31)
Последние две цифры артикула зависят от выбранной длины файла
Длина 21/25/28/31 мм
#045, #050, #055, #060, #070, #080

Длина 21/25/28/31 мм | Конусность 02 | Моноразмерный набор, 6 шт.

Артикул Последние две цифры артикула зависят от выбранной длины файла	Размер
SH 0203 C02006 (21/25/28/31)	06
SH 0203 C02008 (21/25/28/31)	08
SH 0203 C02010 (21/25/28/31)	10
SH 0203 C02015 (21/25/28/31)	15
SH 0203 C02020 (21/25/28/31)	20
SH 0203 C02025 (21/25/28/31)	25
SH 0203 C02030 (21/25/28/31)	30
SH 0203 C02035 (21/25/28/31)	35

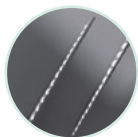
Ассортиментные наборы, 6 шт.

SH 0203 C02001 (21/25/28/31)
Последние две цифры артикула зависят от выбранной длины файла
Длина 21/25/28/31 мм
#015, #020, #025, #030, #035, #040

Артикул Последние две цифры артикула зависят от выбранной длины файла	Размер
SH 0203 C02040 (21/25/28/31)	40
SH 0203 C02045 (21/25/28/31)	45
SH 0203 C02050 (21/25/28/31)	50
SH 0203 C02055 (21/25/28/31)	55
SH 0203 C02060 (21/25/28/31)	60
SH 0203 C02070 (21/25/28/31)	70
SH 0203 C02080 (21/25/28/31)	80

Ассортиментные наборы, 6 шт.

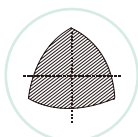
SH 0203 C02002 (21/25/28/31)
Последние две цифры артикула зависят от выбранной длины файла
Длина 21/25/28/31 мм
#045, #050, #055, #060, #070, #080



Изготовленный из высококачественной нержавеющей стали, этот файл обладает исключительной прочностью и долговечностью в эксплуатации



Благодаря улучшенной эластичности этот файл обладает большей гибкостью для работы в изогнутых каналах, сохраняя при этом высокую эффективность резания для удаления опилок и точного формирования



Поперечное сечение «треугольник Рёло»

- Высококачественная нержавеющая сталь
- Повышенная эластичность, высокая способность резания
- Отличная коррозионная стойкость и твёрдость

Длина 21/25/28/31 мм | Конусность 02 | Моноразмерный набор, 6 шт.

Артикул Последние две цифры артикула зависят от выбранной длины файла	Размер
SR 0203 C02006 (21/25/28/31)	06
SR 0203 C02008 (21/25/28/31)	08
SR 0203 C02010 (21/25/28/31)	10
SR 0203 C02015 (21/25/28/31)	15
SR 0203 C02020 (21/25/28/31)	20
SR 0203 C02025 (21/25/28/31)	25
SR 0203 C02030 (21/25/28/31)	30
SR 0203 C02035 (21/25/28/31)	35

Ассортиментные наборы, 6 шт.

SR 0203 C02001 (21/25/28/31)

Последние две цифры артикула зависят от выбранной длины файла

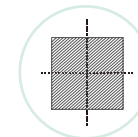
Длина 21/25/28/31 мм
#015, #020, #025, #030, #035, #040



Специальная технология Gold Wire, повышающая жесткость файла



Файл обладает исключительной остротой, что обеспечивает высокую эффективность и точность при препарировании твердых, кальцифицированных тканей



Квадратное поперечное сечение

- Технология Gold Wire
- Чрезвычайно острый
- Специально разработан для прохождения кальцифицированных корневых каналов.
- Легко проникает в затвердевшие ткани и повышает общую эффективность лечения

Длина 21/25/28/31 мм | Конусность 02 | Моноразмерный набор, 6 шт.

Артикул Последние две цифры артикула зависят от выбранной длины файла	Размер
GC 0203 C02006 (21/25/28/31)	06
GC 0203 C02008 (21/25/28/31)	08
GC 0203 C02010 (21/25/28/31)	10
GC 0203 C02012 (21/25/28/31)	12
GC 0203 C02015 (21/25/28/31)	15

Ассортиментные наборы, 6 шт.

SR 0203 C02002 (21/25/28/31)

Последние две цифры артикула зависят от выбранной длины файла

Длина 21/25/28/31 мм
#045, #050, #055, #060, #070, #080

RCS SHAPE D FILE



Ручной файл

В процессе прохождения канала файлы **Shape D** способствуют сохранению его исходной анатомии (морфологии), предотвращая боковую перфорацию или образование ступенек. Это позволяет значительно снизить риск возникновения осложнений.



Специальная обработка кончика, сочетающая безопасность и проникающую способность



D-образное поперечное сечение для лучшей проникающей способности



Нержавеющая сталь обеспечивает высокую устойчивость к разрушению



Прохождение кальцифицированных и суженных каналов.

- Нержавеющая сталь
- Используется для расширения корневого канала, а также для прохождения кальцифицированных и суженных каналов

Длина 21/25/28/31 мм | Конусность 02 | Моноразмерный набор, 6 шт.

Артикул	Размер
SD 0203 C02008 (21/25/28/31)	08
SD 0203 C02010 (21/25/28/31)	10
SD 0203 C02012 (21/25/28/31)	12
SD 0203 C02015 (21/25/28/31)	15

RCS RCS LT MANUAL FILE



Ручной файл

Система с широким диапазоном конусностей:



LX, L1, L2 используются для формирования, имеют хорошую режущую способность;

T1, T2, T3, T4, T5 используются для завершающей обработки и отличаются исключительной гибкостью, что позволяет сохранять больше дентина.

Длина 19 мм | Моноразмерный набор, 6 шт.

Артикул	Модель	Размер	Конусность
S06 0103 V04016 19	LX	16	04



Треугольное поперечное сечение

Длина 21 мм | Моноразмерный набор, 6 шт.

Артикул	Модель	Размер	Конусность
S06 0103 V02018 21	L1	18	02
S06 0103 V04020 21	L2	20	04
S06 0103 V07020 21	T1	20	07
S06 0103 V08025 21	T2	25	08
S06 0103 V09030 21	T3	30	09
S06 0103 V06040 21	T4	40	06
S06 0103 V05050 21	T5	50	05

Ассортиментные наборы, 6 шт.

S06 0103 V00000 21		
LX 16/04 (19 мм)		x1
L1 18/02		x1
L2 20/04		x1
T1 20/07		x1
T2 25/08		x1
T3 30/09		x1

S06 0103 V00001 21		
T4 40/06		x3
T5 50/05		x3

Длина 25 мм | Моноразмерный набор, 6 шт.

Артикул	Модель	Размер	Конусность
S06 0103 V02018 25	L1	18	02
S06 0103 V04020 25	L2	20	04
S06 0103 V07020 25	T1	20	07
S06 0103 V08025 25	T2	25	08
S06 0103 V09030 25	T3	30	09
S06 0103 V06040 25	T4	40	06
S06 0103 V05050 25	T5	50	05

Ассортиментные наборы, 6 шт.

S06 0103 V00000 25		
LX 16/04 (19 мм)		x1
L1 18/02		x1
L2 20/04		x1
T1 20/07		x1
T2 25/08		x1
T3 30/09		x1

S06 0103 V00001 25		
T4 40/06		x3
T5 50/05		x3

Длина 31 мм | Моноразмерный набор, 6 шт.

Артикул	Модель	Размер	Конусность
S06 0103 V02018 31	L1	18	02
S06 0103 V04020 31	L2	20	04
S06 0103 V07020 31	T1	20	07
S06 0103 V08025 31	T2	25	08
S06 0103 V09030 31	T3	30	09
S06 0103 V06040 31	T4	40	06
S06 0103 V05050 31	T5	50	05

Ассортиментные наборы, 6 шт.

S06 0103 V00000 31		
LX 16/04 (19 мм)		x1
L1 18/02		x1
L2 20/04		x1
T1 20/07		x1
T2 25/08		x1
T3 30/09		x1

S06 0103 V00001 31		
T4 40/06		x3
T5 50/05		x3



1. Зуб 46, пульпит. Пациентка с привычным вывихом нижней челюсти, что повлекло за собой боязнь вмешательства, плохое открывание рта.

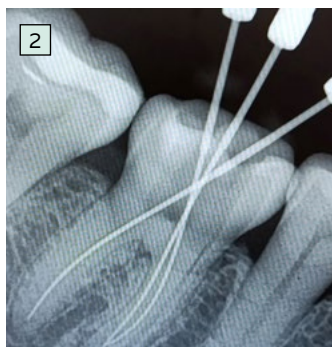
Наша задача – максимально аккуратно, быстро и качественно обработать и запломбировать каналы в условиях ограниченного открывания рта, не доставив лишних страданий пациентке.

Учитывая особенности сплава, из которого делают файлы RAMO, их гибкость и производительность, минимальный риск транспортации канала, выбор был сделан в пользу системы **Gold**.

2. Из-за сложных условий работы и ограниченного времени ковровая дорожка формировалась машинными файлами RAMO **G Path**. Они имеют конусность 2, очень гибкие с пассивным кончиком. Первый файл 13/02 вводился до первого сопротивления, до апикальной трети. Последняя была доработана ручным файлом **Shape D 08** и определена рабочая длина.

Благодаря своему поперечному сечению в виде буквы D, характеристикам сплава, они производительнее классических K и S файлов, могут эффективнее работать в очень узких и облитерированных каналах.

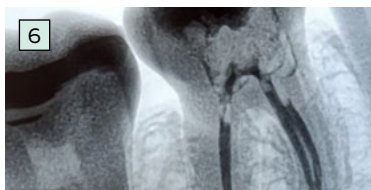
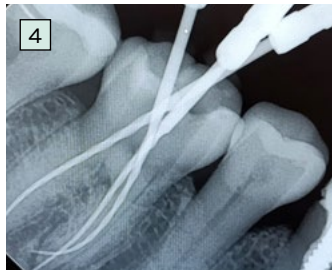
Последующее формирование ковровой дорожки проводилось файлами G Path 13/02, 16/02 и 19/02 на рабочую длину.



3. Окончательное формирование каналов проводилось файлами Gold до 30/04 на рабочую длину. Благодаря их техническим характеристикам, они изначально изгибались под углом ~90-120 градусов, вводились в канал и начиналась работа.

4. Один канал оказался с изгибом. Никакого дискомфорта в работе не было, файлы отлично сохраняли форму и формировали канал, в том числе и в месте изгиба. Со слов пациентки – неприятных ощущений она не испытывала, вибрации не ощущались.

Ирригация 3% раствором NaOCl.



5, 6. Рентгенконтроль obturации.

Файлы RAMO Gold демонстрируют очень высокую производительность, работают аккуратно, без нажима и очень плавно «идут» по каналу. Их смело можно использовать в некомфортных условиях работы и при этом получить отличный ожидаемый результат.



1. Зуб 36, хронический апикальный периодонтит, стадия обострения. Процесс сопровождался острой болью, усиливающейся при накусывании, периостальными явлениями (инфильтрацией слизистой переходной складки в области проекции медиального корня).

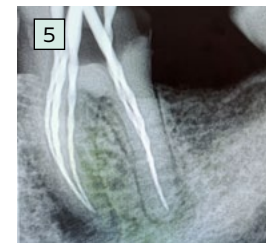
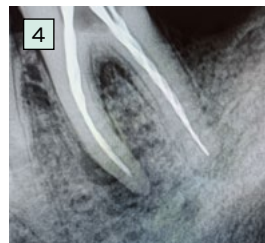
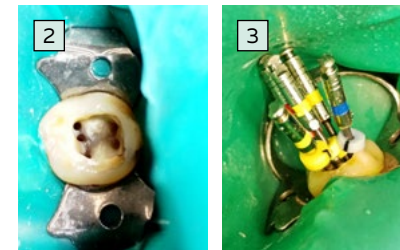
После формирования полости, очистки пульповой камеры был создан эндодоступ. Устья корневых каналов раскрыты файлом **Silver Orifice Opener**.

2. В зубе обнаружено 5 каналов MB1, MB2 (сходящиеся), ML и DB, DL (сходящиеся).

3. Для обработки корневых каналов была выбрана система **Rainbow One** и методика Crown down.

Вначале формировалась устьевая треть, затем средняя. После каждого 3-4 погружений файла проводилась тщательная ирригация растворами: 3% NaOCl, чередуемый с 17% ЭДТА.

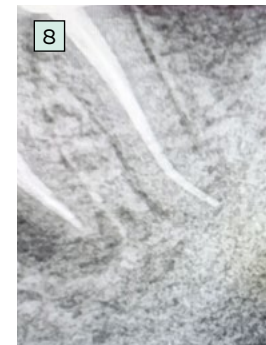
Каждый раствор подвергался звуковой активации. Работа файлами: один файл 30/04, скорость 350, торк 2,5. Перед обработкой апикальной трети была определена рабочая длина канала с помощью ручного файла **Shape D 10/02**.



4, 5. Формирование каналов завершено обработкой апикальной трети файлом 30/04 на рабочую длину. Проведен контроль проходности и уровня обработки (радиовизиография).

Лечение проводилось с временным внутриканальным вложением гидроксида кальция со сроком на одну неделю.

6. В следующее посещение после удаления содержимого из каналов проведена ирригация последних 3% раствором NaOCl со звуковой активацией, на 1 минуту в канале оставлен 17% раствор ЭДТА. После высушивания проведена obturация методом латеральной конденсации.



7, 8. Контроль пломбирования. Тени пломбировочного материала четкие, однородные, непрерывные в просвете корневых каналов, достигают верхушки. На радиовизиограмме виден уровень схождения каналов.

1. Зуб 46, пульпит.
Пациент подросток, 15 лет.

2. После эндодоступа сформирована «ковровая дорожка». Для этого были использованы файлы RAMO **G Path**.

Определена рабочая длина.



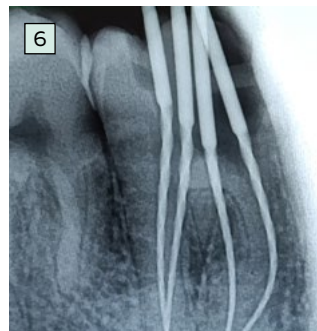
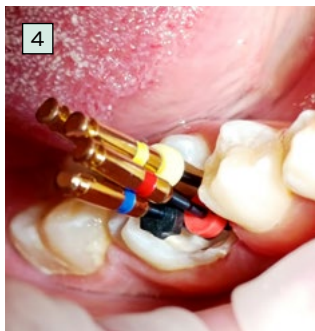
3. На радиовизиограмме, с введенными в каналы файлами G Path, визуализируется изгиб медиальных каналов.

Для окончательной обработки была выбрана система RAMO **Blue**. Сплав, который после первой термической обработки приобретает синий цвет, становится очень гибким, значит можно работать в искривленных каналах.

4, 5, 6. В силу своей гибкости система Blue эффективно обработала искривленные каналы до верхушки.

Благодаря своей маневренности, они превосходно работают в изогнутых каналах.

Промежуточные размеры позволяют плавно формировать канал на первом этапе, что заметно облегчает дальнейшую работу.



RAMO Blue произведены из усовершенствованного нитинола, подвергнутого термической обработке. Это придало сплаву синий цвет и особую гибкость, не повлияв на отличные режущие способности инструмента. При этом файлы работают очень мягко, точно следуя по ходу канала.



mydent²⁴

Эксклюзивный дистрибьютор RAMO Medical на территории РФ

Шоу-рум MyDent24

127015, г. Москва, ул. Новодмитровская, д.5А стр.4, подъезд 2, этаж 1

+7 800 775-56-24

+7 495 665-79-32

www.mydent24.ru

mydent24

