

DTE[®]

i-Sensor

Чёткость и надёжность



mydent²⁴

Эксклюзивно в MyDent24



Интеллектуальная
установка в один клик



Определяемые пользователем
инструменты обработки
изображений

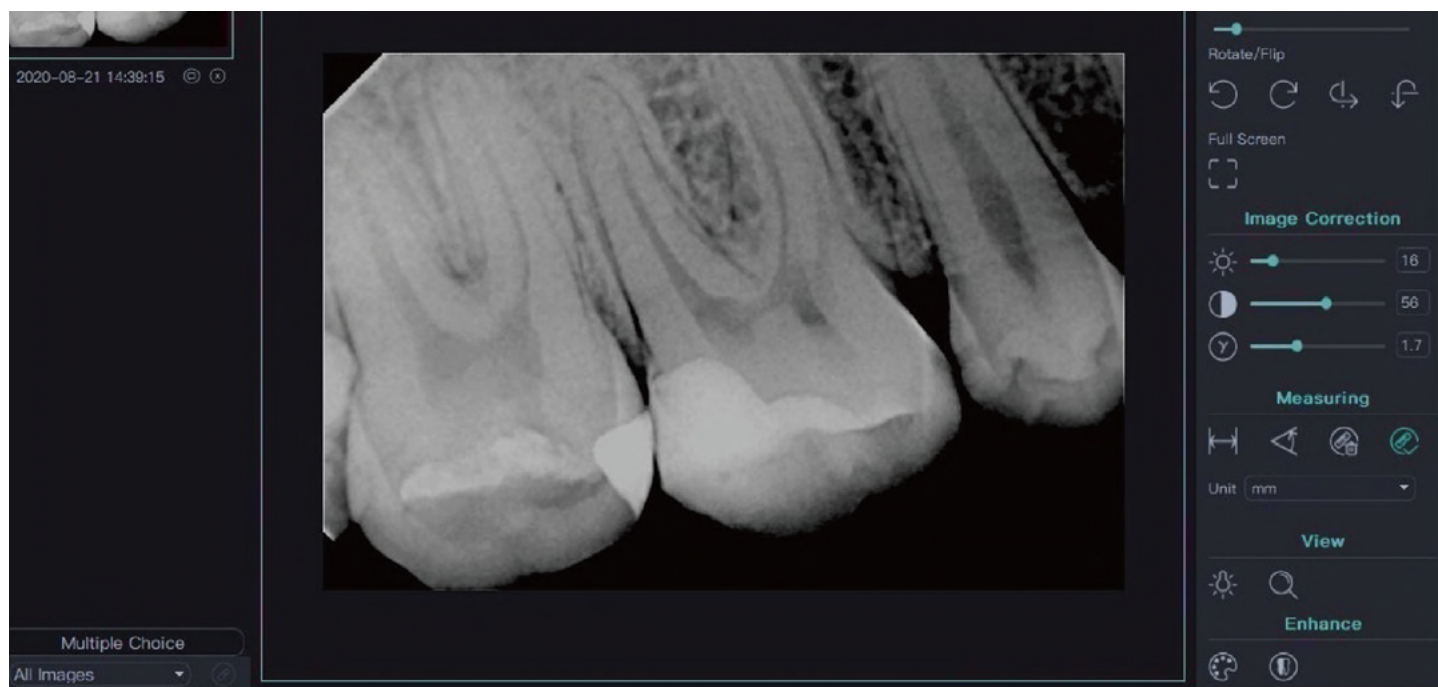


Бесплатная загрузка
и использование

ПРОСТОЕ В ИСПОЛЬЗОВАНИИ ПРОГРАММНОЕ ОБЕСПЕЧЕНИЕ

Интеллектуальное и мощное программное обеспечение

Датчик **i-Sensor** сопровождается простым в установке и использовании программным обеспечением и оснащен мощной функцией обработки изображений, которая позволяет ускорить получение и улучшить качество рентгенограмм.



ИЗОБРАЖЕНИЕ С ВЫСОКИМ РАЗРЕШЕНИЕМ

Теоретическое разрешение 25 пар линий/мм

Благодаря современной 16-битной микросхеме АЦП можно получить более 60 000 оттенков серого. Высокоточный датчик с разрешением до 2,2 млн пикселей и улучшенная функция детализации изображения с теоретическим разрешением 25 пар линий/мм позволяют получить четкую и детальную рентгенограмму.



ДАТЧИК ТОЛЩИНОЙ 4,5 ММ

Благодаря эргономично оптимизированным скошенным углам и толщине 4,5 мм **i-Sensor** легче установить во рту пациента. Кроме того, более тонкий датчик позволяет получать более качественные прикусные рентгенограммы и упрощает получение вертикальных прикусных рентгенограмм.

ЗАКРУГЛЕННЫЙ УГОЛ

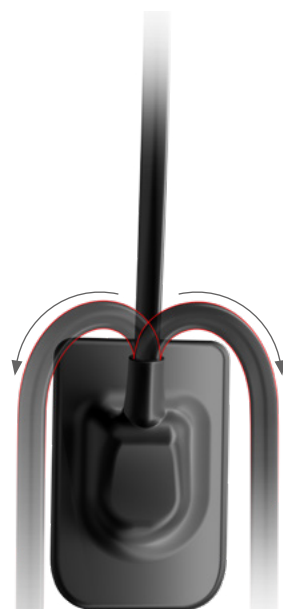


ДОЛГОВЕЧНОСТЬ И НАДЕЖНОСТЬ

80000+ тестов на изгиб

i-Sensor спроектирован таким образом, чтобы предотвратить любые повреждения при повседневном использовании. Результаты реальных испытаний и десятки тысяч тестов на изгиб подтверждают долговечность изделия.

Надежная технология сварки ультразвуком обеспечивает сверхлегкий вес и степень защиты IP68. Датчик можно погружать в дезинфицирующую жидкость для предотвращения перекрестного заражения.



IP68

DTE®

mydent²⁴

Официальный дистрибьютор DTE на территории РФ

Шоу-рум MyDent24

127015, г. Москва, ул. Новодмитровская, д.5А стр.4, подъезд 2, этаж 1

+7 800 775-56-24

+7 495 665-79-32

www.mydent24.ru

mydent24

