



OSSIX™ Bone

Осцифицируемый
губчатый блок

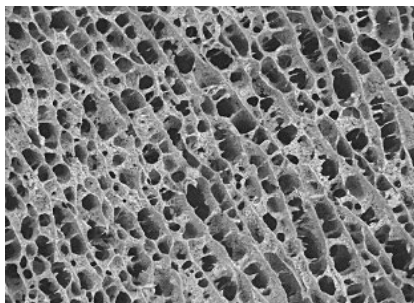
OSSIX™ Bone — истинная регенерация кости естественным образом

Что такое OSSIX™ Bone?

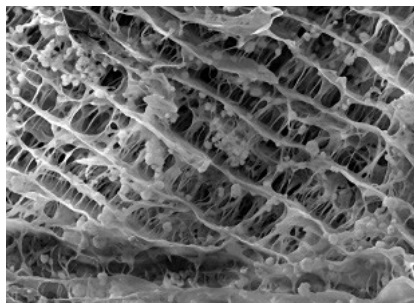
OSSIX Bone — оссифицируемый губчатый блок для образования нативной костной ткани, в основе которого лежит патентованная технология GLYMATRIX®. Материал содержит гидроксиапатит и матрицу из гликированного коллагена свиного происхождения с поперечной сшивкой.

Материал формирует объемную среду для васкуляризации, клеточной пролиферации и созревания костной ткани.

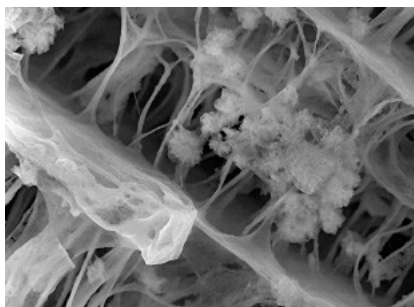
- Остеотропный материал, который вносит вклад в процесс оссификации.



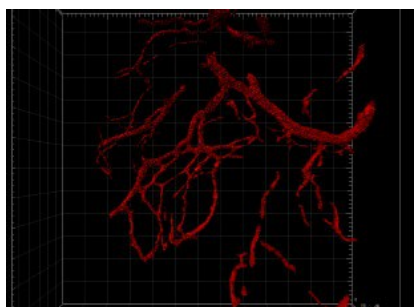
OSSIX Bone — увеличение x200.



OSSIX Bone — увеличение x400.



OSSIX Bone — увеличение x1700.



Исследование подкожной имплантации материала OSSIX Bone — васкуляризация через 2 недели.

Материал разработан для увеличения объема костной ткани в пародонтологии и дентальной имплантологии, при его производстве применяется технология GLYMATRIX®, так же как в материалах OSSIX® Plus и OSSIX® Volumax.

Можно увидеть интеграцию клеток в каркас (коллагеновые волокна).

OSSIX™ Bone — новая альтернатива для вас!

Параметр	OSSIX™ Bone	Аутогенная кость	Аллотрансплантат (гранулированный, блоки)	Ксенотрансплантат (гранулированный, блоки)	Синтетический материал
Безопасность и биосовместимость	+++	+++	++	++	+ / ++
Остеоиндукция (эффективность)	+++	+++	++	+	+
Стабильная эффективность	+++	+++	+	+	++
Простота применения	+++	++	++	++	++
Отсутствие миграции	+++	++	++	++	+
Клинические доказательства	++	+++	+++	+++	+++
Заболееваемость	+++	+	+++	+++	+++



OSSIX Bone подвергается гидратации кровью из постэкстракционной лунки.



OSSIX Bone заполняет лунку (без необходимости использования мембраны).



Ушивание тканей без достижения заживления первичным натяжением.



Здоровые ткани и зажившая лунка через 3,5 месяца после удаления.



Открытие альвеолярного отростка демонстрирует остеинтеграцию и возможность установки имплантата через 3,5 месяца.

Общие рекомендации по выбору размеров материала OSSIX™ Bone при различных показаниях

Малый (5×5×5 мм)

– сохранение постэкстракционной лунки небольших размеров.

- Синус-лифтинг при установке одного имплантата.
- Немедленная имплантация при незначительном дефекте / щелевидном дефекте с щечной стороны.

Средний (5×5×10 мм)

– сохранение постэкстракционной лунки больших размеров (многокорневой зуб).

- Синус-лифтинг при установке нескольких имплантатов.
- Латеральная костная пластика альвеолярного отростка (1–2 единицы).

Крупный (5×10×10 мм)

– обширные дефекты после удаления нескольких зубов.

- Обширный дефект после удаления кисты.
- Протяженная латеральная костная пластика альвеолярного отростка.

Материал OSSIX™ Bone доступен 3 размеров:



5×5×5 мм (0,125 см³)

5×5×10 мм (0,25 см³)

5×10×10 мм (0,5 см³)

№ для заказа

32310009

32310010

32310011

Представленные изображения не являются масштабируемыми.

Материал OSSIX™ Bone может использоваться:

- Для сохранения лунки после любого удаления зуба.
 - В операциях закрытого синус-лифтинга до установки имплантата или одновременно с ней.
 - При латеральной или вертикальной костной пластике до установки имплантата или одновременно с ней.
 - Для коррекции костных дефектов вблизи имплантатов с периимплантитом.
 - В пародонтальных костных дефектах вокруг зубов.
- См. инструкцию пользователя перед использованием, а также для ознакомления с информацией о показаниях, противопоказаниях, предупреждениях и мерах предосторожности.

Основные преимущества OSSIX™ Bone¹

- Простота в использовании.
- Материал подвергается оксификации.
- Обеспечивает формирование нативной кости (без остатков материала).
- Отсутствие миграции частиц.
- Экономия для врача и пациента.
- При сохранении постэкстракционных лунок может использоваться без мембраны.
- Прогнозируемые результаты и стабильная эффективность.

1. Alveolar Ridge Restoration Using a New Sugar Cross-linked Collagen-Hydroxyapatite Matrix in Canine L-shape Defects. Zubery Y, Goldlust A, Bayer T, Woods S, Jackson N, Soskolne W.A. [Неопубликованный материал]

О компании Dentsply Sirona Implants

Компания Dentsply Sirona Implants предоставляет всеобъемлющие решения для всех этапов имплантологического лечения, включая серии имплантатов Ankylos®, Astra Tech Implant System® и Xive®, цифровые технологии, например индивидуализированные решения Atlantis® и материалы для имплантации по хирургическому шаблону Simplant®, решения для регенерации Symbios®, а также программы профессионального и делового развития, такие как STEPPS™. Компания Dentsply Sirona Implants создает ценности для стоматологов и позволяет обеспечить прогнозируемые и долговременные исходы лечения, формируя улучшенное качество жизни пациентов.

О компании Dentsply Sirona

Dentsply Sirona — крупнейший мировой производитель профессиональных стоматологических продуктов и технологий со 130-летним опытом инноваций и услуг в стоматологической индустрии и для пациентов всего мира. Компания Dentsply Sirona разрабатывает, производит и продает всеобъемлющие решения, включая стоматологические продукты и средства для ухода за полостью рта, а также другие потребительские изделия медицинского назначения, в обширном портфолио брендов мирового класса. Как у компании стоматологических решений (Dental Solutions Company™), продукты Dentsply Sirona обеспечивают инновационные, высококачественные и эффективные решения для улучшения ухода за пациентом и обеспечения лучшей, более безопасной и быстрой стоматологии. Штаб-квартиры компании Dentsply Sirona располагаются в Йорке, штат Пенсильвания, международные штаб-квартиры находятся в Зальцбурге, Австрия. Акции компании котируются в США на бирже NASDAQ под кодом XRAY.

Дополнительная информация о компании Dentsply Sirona и ее продуктах представлена на веб-сайте www.dentsplysirona.com.

КОМПАНИЯ
СТОМАТОЛОГИЧЕСКИХ
РЕШЕНИЙ™

